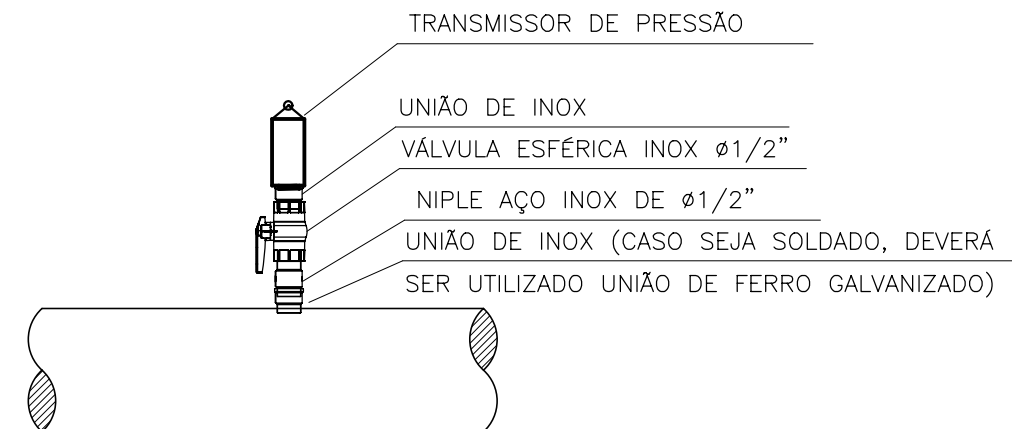
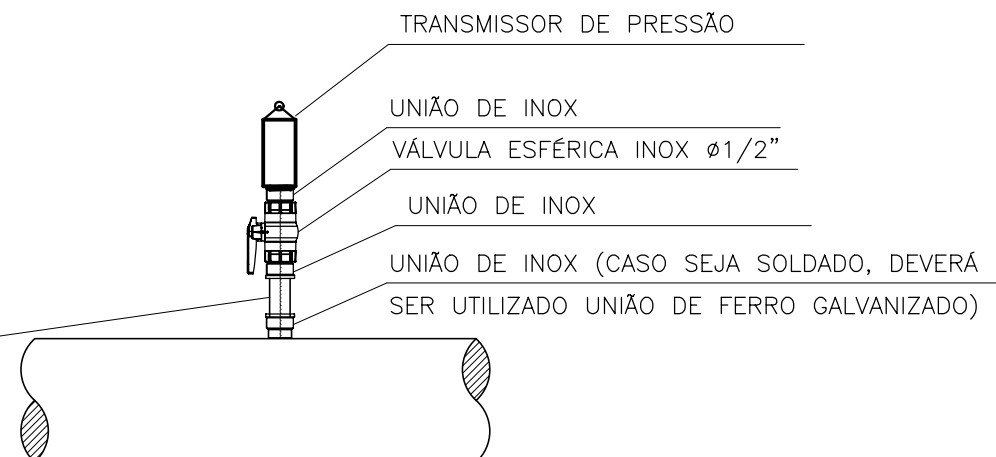




TUBULAÇÃO PARA ELEVAÇÃO (OPCIONAL, CASO PRECISE ELEVAR A ALTURA DO SENSOR)



DETALHE TÍPICO - TRANSMISSOR DE PRESSÃO



DETALHE TÍPICO - TRANSMISSOR DE PRESSÃO (COM TUBO)

N°	DATA	REVISÃO	EXECUTADO POR	APROVADO POR	<div>CASAL VISTO E ACEITO</div> <div>ESTA ACEITAÇÃO NÃO ISENTA A CONTRATADA DAS RESPONSABILIDADES E OBRIGAÇÕES ESTABELECIDAS NO CONTRATO</div>	<div>EXECUTADO POR</div> <div><div>ENCIBRA S. A.</div><div>Estudos e Projetos de Engenharia</div></div>	<div>COMPANHIA DE SANEAMENTO DE ALAGOAS – CASAL</div> <div>PROJETO BÁSICO DO SISTEMA DE ABASTECIMENTO DE ÁGUA DOS POVOADOS DO MUNICÍPIO DE SENADOR RUI PALMEIRA</div> <div>PROJETO DE AUTOMAÇÃO</div> <div>ESTAÇÃO ELEVATÓRIA DE ÁGUA TRATADA 02</div> <div>DETALHES TÍPICOS</div>	<div></div> <div>N° CONTRATADA</div> <div>2108-B-CD-AUT-DE-502-R00</div> <div>N°</div> <div>REV. 00</div> <div>ESCALA</div>	
1									
2									
3					ANALISADO:	/ /	DES. ENG° YAGO NASCIMENTO /CREA: N°151988902	01/2024	
4					ACEITO:	/ /	PROJ. ENG° LEANDRO CAVALCANTI /CREA: N°1510758054	01/2024	
5					VISTO:	/ /	APROVADO POR: LEANDRO CAVALCANTI		
							ASS. CREA: 1510758054	01/2024	
							ÁREA PROJ. MUNICÍPIO DE SENADOR RUI PALMEIRA – AL		
							SUBÁREA PROJ. POVOADO DE CANDUNDA		